

OptiPlex 5040 Mini Tower

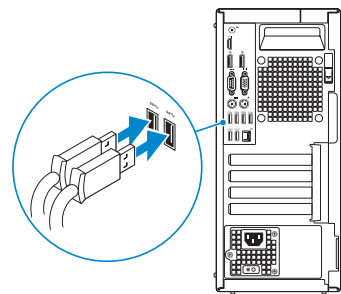
Quick Start Guide

Hurtig startguide
Pikaopas
Hurtigstart
Snabbstartguide



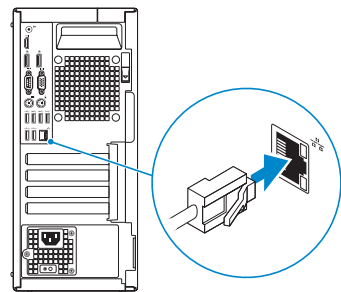
1 Connect the keyboard and mouse

Tilslut tastatur og mus
Liitä näppäimistö ja hiiri
Slik kobler du til tastaturet og musa
Anslut tangentbordet och musen



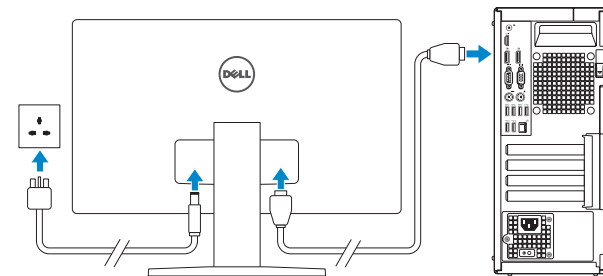
2 Connect the network cable — optional

Tilslut netværkskablet — valgfrit
Liitä verkkokaapeli — valinnainen
Slik kobler du til nettverkskabelen — tilleggsutstyr
Anslut nätverkskabeln — valfritt



3 Connect the display

Tilslut skærmen
Liitä näyttö
Slik kobler du til skjermen
Anslut bildskärmen



NOTE: If you ordered your computer with a discrete graphics card, connect the display to the discrete graphics card.

BEMÆRK: Hvis du bestilte din computer med et diskret grafikort, tilslut skærmen til det diskrete grafikort.

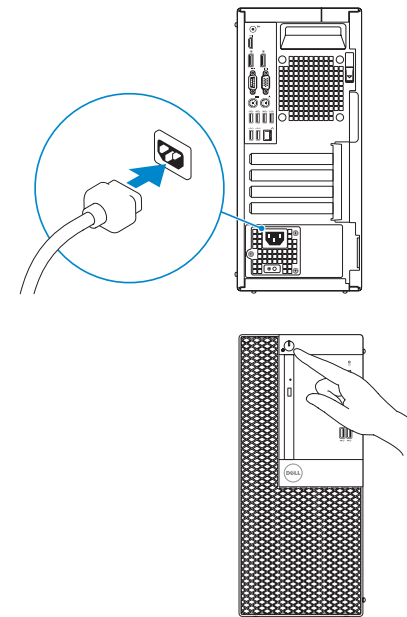
HUOMAUTUS: Jos tilasit tietokoneen erillisellä näyttöohjainkortilla, liitä näyttö erilliseen näyttöohjainkorttiin.

MERK: Hvis du bestilte et valgfrit diskret skjermkort sammen med datamaskinen, må du koble skjermen til det diskrete skjermkortet.

ANMÄRKNING: Om du beställde datorn med ett separat grafikort ansluter du bildskärmen till det separata grafikortet.

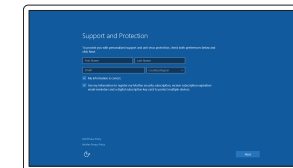
4 Connect the power cable and press the power button

Tilslut strømkablet og tryk på tænd/sluk-knappen.
Kytke virtajohto ja paina virtapainiketta
Slik kobler du til strømkabelen og trykker på strømknappen
Anslut strömkabeln och tryck på strömbrytaren



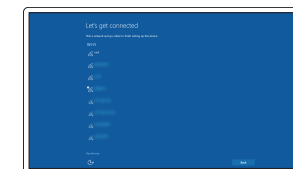
5 Finish Windows 10 setup

Afslut Windows 10-installation
Suorita Windows 10 -asennus loppuun
Fullför oppsett av Windows 10
Slutför Windows 10-inställningen



Enable Support and Protection

Aktiver support og beskyttelse
Ota tuki ja suojaus käyttöön
Aktiver støtte og beskyttelse
Aktivera support och skydd



Connect to your network

Opret forbindelse til netværket
Muodosta verkkoyhteys
Koble deg til netverket ditt
Anslut till ditt nätverk

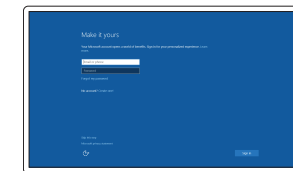
NOTE: If you are connecting to a secured wireless network, enter the password for the wireless network access when prompted.

BEMÆRK: Hvis du tilslutter til et sikret trådløst netværk, indtast adgangskoden til det trådløse netværk når du bliver bedt om det.

HUOMAUTUS: Jos muodostat yhteyttä suojattuun langattomaan verkkoon, anna langattoman verkon salasana kun sitä pyydetään.

MERK: Angi passordet for å få tilgang til det trådløse netverket når du blir bedt om det for å få kobles til det sikrede trådløse netverket.

ANMÄRKNING: Ange lösenordet för åtkomst till det trådlösa nätverket när du blir ombedd om du ansluter till ett skyddat trådlöst nätverk.



Sign in to your Microsoft account or create a local account

Log på din Microsoft-konto eller opret en lokal konto
Kirjautu Microsoft-tilillesi tai luo paikallinen tili
Logg inn på Microsoft-kontoen din eller opprett en lokal konto
Logga in till ditt Microsoft-konto eller skapa ett lokalt konto

Product support and manuals

Produktsupport og manualer
Tuotetuki ja käyttöoppaat
Produktstøtte og håndbøger
Produktsupport och handböcker

Contact Dell

Kontakt Dell | Dellin yhteystiedot
Kontakt Dell | Kontakta Dell

Regulatory and safety

Lovgivningsmæssigt og sikkerhed
Säädöstenmukaisuus ja turvallisuus
Lovpålagte forhold og sikkerhet
Reglering och säkerhet

Regulatory model

Regulatorisk model | Säädösten mukainen malli
Regulerende modell | Regleringsmodell

Regulatory type

Regulatorisk type | Säädösten mukainen tyyppi
Regulerende type | Regleringstyp

Computer model

Computermodell | Tietokoneen malli
Datamaskinmodell | Datormodell

[Dell.com/support](https://www.dell.com/support)

[Dell.com/support/manuals](https://www.dell.com/support/manuals)

[Dell.com/support/windows](https://www.dell.com/support/windows)

[Dell.com/contactdell](https://www.dell.com/contactdell)

[Dell.com/regulatory_compliance](https://www.dell.com/regulatory_compliance)

D18M

D18M001

OptiPlex 5040 MT

Locate Dell apps

Find Dell-apps | Paikanna Dell-sovellukset

Finn Dell-apper | Leta redan på dina Dell-appar



Dell Product Registration

Register your computer

Registrar computeren
Rekisteröi tietokone
Registrer datamaskinen din
Registrera din dator



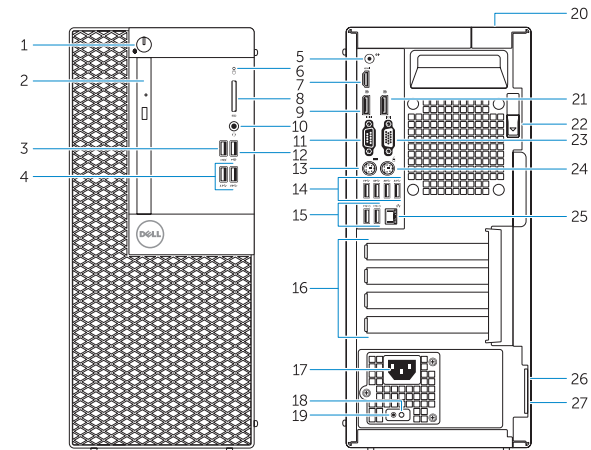
Dell SupportAssist

Check and update your computer

Tjek og opdater din computer
Tarkista ja päivitä tietokoneesi
Kontroller og oppdater datamaskinen
Kontrollera och uppdatera din dator

Features

Funktioner | Ominaisuudet | Funksjoner | Funktionen



1. Power button/Power light

2. Optical-drive bay

3. USB 2.0 connector with PowerShare

4. USB 3.0 connectors

5. Line-out connector

6. Hard-drive activity light

7. HDMI connector

8. Memory card reader (optional)

9. DisplayPort connector

10. Headphone connector

11. Serial connector

12. USB 2.0 connector

13. PS2/Keyboard connector

14. USB 3.0 connectors

15. USB 2.0 connectors (Supports Smart Power On)

16. Expansion-card slots

17. Power connector

18. Power-supply diagnostic button

19. Power-supply diagnostic light

20. Cable-cover lock slot

21. DisplayPort connector

22. Release latch

23. VGA connector (optional)

24. PS2/Mouse connector

25. Network connector

26. Security-cable slot

27. Padlock ring

1. Tænd/sluk-knap/strømindikator

2. Optisk drevrum

3. USB 2.0-stik med PowerShare

4. USB 3.0-stik

5. Stik til udgående linje

6. Indikator for harddiskaktivitet

7. HDMI-stik

8. Hukommelseskortlæser (valgfrit tilbehør)

9. DisplayPort-stik

10. Stik til hovedtelefon

11. Serielt stik

12. USB 2.0-stik

13. PS2/tastaturstik

14. USB 3.0-stik

15. USB 2.0-stik (Understøtter Smart Power On)

16. Stik til udvidelseskort

17. Strømsluk

18. Diagnosticeringsknap for strømforsyning

19. Diagnosticeringsindikator for strømforsyning

20. Låseslot til kabeldæksel

21. DisplayPort-stik

22. Udløserlås

23. VGA-stik (valgfrit tilbehør)

24. PS2/musestik

25. Netværksstik

26. Sikkerhedskabelslot

27. Øje til hængelås

1. Virtapainike/virran merkkivalo

2. Optisen aseman paikka

3. USB 2.0 -liitäntä jossa PowerShare

4. USB 3.0 -liittimet

5. Linjalähdön liitäntä

6. Kiintolevyn toimintavallo

7. HDMI-liitin

8. Muistikortinlukija (valinnainen)

9. DisplayPort-liitin

10. Kuulokeliitäntä

11. Sarjaliitäntä

12. USB 2.0 -liitäntä

13. PS2/näppäimistöliitäntä

14. USB 3.0 -liittimet

15. USB 2.0 -liitäntä (tukevat Smart Power On -toimintoa)

16. Laajennuskorttipaikat

17. Virtaliitäntä

18. Virtalähteen diagnoosipainike

19. Virtalähteen diagnoosivallo

20. Cable-cover-lukkopaikka

21. DisplayPort-liitin

22. Vapautussalpa

23. VGA-liitäntä (valinnainen)

24. PS2-/hiiriliitäntä

25. Verkkoliitin

26. Suojakaapelin paikka

27. Riippulukkokorenkaat

1. Strømknap/Strømlampe

2. Optisk stasjonsbrønn

3. USB 2.0-kontakt med PowerShare

4. USB 3.0-kontakter

5. Linje ut-kontakt

6. Aktivitetslampe for harddisk

7. HDMI-kontakt

8. Minnekortleser (tilleggsutstyr)

9. DisplayPort-kontakt

10. Kontakt for hodetelefon

11. Seriell kontakt

12. USB 2.0-kontakt

13. PS2/tastaturkontakt

14. USB 3.0-kontakter

15. USB 2.0-kontakter (støtter smart strøm på)

1. Strömbrytare/strømindikator

2. Optiskt enhetsfack

3. USB 2.0-kontakt med PowerShare

4. USB 3.0-kontakter

5. Linjeutgångskontakt

6. Lampa för harddiskaktivitet

7. HDMI-kontakt

8. Minneskortläsare (tillval)

9. DisplayPort-kontakt

10. Hörlurskontakt

11. Serieport

12. USB 2.0-kontakt

13. PS2-/tangentskåpskontakt

14. USB 3.0-kontakter

15. USB 2.0-kontakter (stöd för Smart Power On)

16. Utvidesspor

17. Strømkontakt

18. Strømforsyningens diagnosticeringsknap

19. Strømforsyningens diagnosticeringslampe

20. Spor til kabeldæksel

21. DisplayPort-kontakt

22. Utløserlås

23. VGA-kontakt (tilleggsutstyr)

24. PS2/muskontakt

25. Netværkskontakt

26. Spor for sikkerhetskabel

27. Hængelåsring

16. Kortplatser för expansionskort

17. Nätkontakt

18. Diagnostikknap för strömförsörjning

19. Diagnostiklampa för strömförsörjning

20. Lås för kabelhölje

21. DisplayPort-kontakt

22. Spärrhake

23. VGA-kontakt (tillval)

24. PS2-/muskontakt

25. Nätverksanslutning

26. Plats för kabellås

27. Hänglåsring



061H6DA00

© 2015 Dell Inc.

© 2015 Microsoft Corporation.

Printed in China.

2015-09